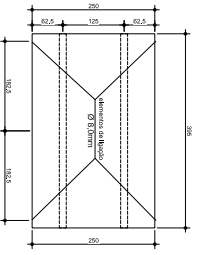
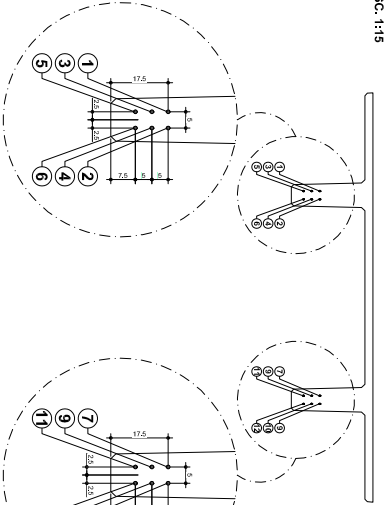


LAJE DUPLA T - H50+5 - DETALHAMENTO PARA RELAÇÃO VÃOXCARGA
DE 3,95 x 600 kg/m²

FÔRMAS EM PLANTA
ESC. 1:30



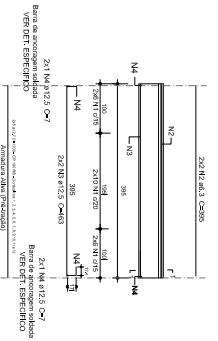
DETALHE POSICIONAMENTO E NOMENCLATURA DAS CORDOALHAS
ESC. 1:15



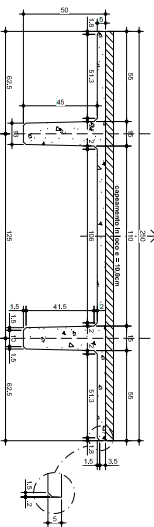
FÔRMAS EM ELEVAÇÃO
ESC. 1:50



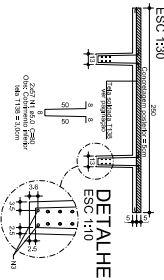
ARMADURA EM ELEVAÇÃO
1:50



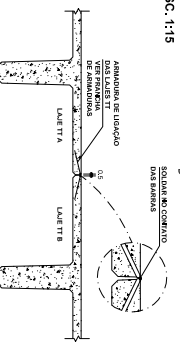
SEÇÃO H50cm - LAJE DUPLA T
ESC. 1:15



CORTE 1-1
ESC. 1:30



DETALHE DE LIGAÇÃO ENTRE LAJES TT
ESC. 1:15



CONFIGURAÇÃO DE ARMADURA ATIVA PARA RELAÇÃO VÃOXCARGA

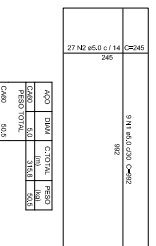
LAJE DUPLA T - H50+5 - DETALHAMENTO PARA RELAÇÃO VÃOXCARGA DE 3,95 x 600 kg/m²

VÃO	101	201	301	401	501	601	701	801	901	1001	1101	1201	1301	1401	1501
1	2.046	2.046	2.046	2.046	2.046	2.046	2.046	2.046	2.046	2.046	2.046	2.046	2.046	2.046	2.046
2	2.046	2.046	2.046	2.046	2.046	2.046	2.046	2.046	2.046	2.046	2.046	2.046	2.046	2.046	2.046
3	2.046	2.046	2.046	2.046	2.046	2.046	2.046	2.046	2.046	2.046	2.046	2.046	2.046	2.046	2.046
4	2.046	2.046	2.046	2.046	2.046	2.046	2.046	2.046	2.046	2.046	2.046	2.046	2.046	2.046	2.046
5	2.046	2.046	2.046	2.046	2.046	2.046	2.046	2.046	2.046	2.046	2.046	2.046	2.046	2.046	2.046
6	2.046	2.046	2.046	2.046	2.046	2.046	2.046	2.046	2.046	2.046	2.046	2.046	2.046	2.046	2.046
7	2.046	2.046	2.046	2.046	2.046	2.046	2.046	2.046	2.046	2.046	2.046	2.046	2.046	2.046	2.046
8	2.046	2.046	2.046	2.046	2.046	2.046	2.046	2.046	2.046	2.046	2.046	2.046	2.046	2.046	2.046
9	2.046	2.046	2.046	2.046	2.046	2.046	2.046	2.046	2.046	2.046	2.046	2.046	2.046	2.046	2.046
10	2.046	2.046	2.046	2.046	2.046	2.046	2.046	2.046	2.046	2.046	2.046	2.046	2.046	2.046	2.046
11	2.046	2.046	2.046	2.046	2.046	2.046	2.046	2.046	2.046	2.046	2.046	2.046	2.046	2.046	2.046
12	2.046	2.046	2.046	2.046	2.046	2.046	2.046	2.046	2.046	2.046	2.046	2.046	2.046	2.046	2.046

PAGINAÇÃO TELA SOLDADA MESA
ESC. 1:100 - VÃO DE 12m



Detalhe alternativo para armadura da mesa



FORÇA DE PROTENSÃO OU TIPO?

Condiciona	Força
CP 100 (R=8 e 8,5mm)	1000 Nf
CP 100 (R=8 e 8,5mm)	1700 Nf
CP 100 (R=8 e 8,5mm)	1700 Nf

RESUMO TELA SOLDADA AÇO PRO CARGA - LATE PRODUÇÃO

QUANTIDADE	COMPRIMENTO	RESUMO TOTAL	RESUMO TOTAL AC
11	91	3246	3246

CONFIGURAÇÃO DE 1 cordoalha



CONFIGURAÇÃO DE 2 cordoalhas



CONFIGURAÇÃO DE 3 cordoalhas



CONFIGURAÇÃO DE 4 cordoalhas



CONFIGURAÇÃO DE 5 cordoalhas

CONFIGURAÇÃO DE 6 cordoalhas

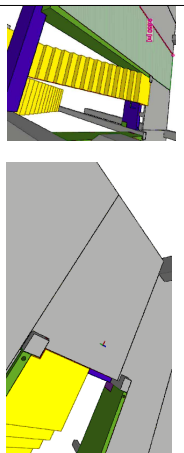


TABELA DE DIMENSÕES PARA GANCHOS

TIPO	TIPO	TIPO	TIPO	TIPO	TIPO
1	2	3	4	5	6

TABELA DE ARMADURA DE PROTENSÃO PARA 12m

TIPO	QUANTIDADE	RESUMO TOTAL	RESUMO TOTAL AC
1	11	3246	3246

GOVERNAMENTO DAS ARMADURAS

TIPO	QUANTIDADE	RESUMO TOTAL	RESUMO TOTAL AC
1	11	3246	3246

NOTAS GERAIS

- 1) Propriedades de concreto:
 - 1.1) Fck = 20 MPa
 - 1.2) Fctm = 2,5 MPa
 - 1.3) fctm = 1,5 MPa
- 2) Classe de agregado: 2,5 (pedra) e 0,75 (areia)
- 3) Classe de agregado: 2,5 (pedra) e 0,75 (areia)
- 4) Tipo de cimento: 42,5 (cimento Portland)
- 5) Tipo de cimento: 42,5 (cimento Portland)
- 6) Tipo de cimento: 42,5 (cimento Portland)
- 7) Tipo de cimento: 42,5 (cimento Portland)
- 8) Tipo de cimento: 42,5 (cimento Portland)
- 9) Tipo de cimento: 42,5 (cimento Portland)
- 10) Tipo de cimento: 42,5 (cimento Portland)
- 11) Tipo de cimento: 42,5 (cimento Portland)
- 12) Tipo de cimento: 42,5 (cimento Portland)

REVISÃO

REV.	DESCRIÇÃO	DATA	PROJ.	RESP.
01	LAJAS	07/2023	INDICADA	01

ENGENHEIRO

PREFEITURA MUNICIPAL DE IBICÁ

SECRETARIA DE INFRAESTRUTURA, URBANISMO E OBRAS

COORDENADOR DE PROJETOS

PROJETO DE ARQUITETURA

PROJETO DE ESTRUTURA

PROJETO DE INSTALAÇÕES ELÉTRICAS

PROJETO DE INSTALAÇÕES HIDRÁULICAS E SANITÁRIAS

PROJETO DE INSTALAÇÕES DE VENTILAÇÃO E CLIMATIZAÇÃO

PROJETO DE INSTALAÇÕES DE SINALIZAÇÃO

PROJETO DE INSTALAÇÕES DE SEGURANÇA

PROJETO DE INSTALAÇÕES DE AQUECIMENTO

PROJETO DE INSTALAÇÕES DE RESFRIAMENTO

PROJETO DE INSTALAÇÕES DE ILUMINAÇÃO

PROJETO DE INSTALAÇÕES DE ÁGUA QUENTE

PROJETO DE INSTALAÇÕES DE ÁGUA FRIA

PROJETO DE INSTALAÇÕES DE GÁS

PROJETO DE INSTALAÇÕES DE SÓLIDOS

PROJETO DE INSTALAÇÕES DE LÍQUIDOS

PROJETO DE INSTALAÇÕES DE GASES

PROJETO DE INSTALAÇÕES DE VAPORES

PROJETO DE INSTALAÇÕES DE POLVÉREAS

PROJETO DE INSTALAÇÕES DE NEBLINA

PROJETO DE INSTALAÇÕES DE FUMOS

PROJETO DE INSTALAÇÕES DE CINZAS

PROJETO DE INSTALAÇÕES DE RESÍDUOS

PROJETO DE INSTALAÇÕES DE LIXO

PROJETO DE INSTALAÇÕES DE EFLUENTES

PROJETO DE INSTALAÇÕES DE EFLUENTES SÓLIDOS

PROJETO DE INSTALAÇÕES DE EFLUENTES LÍQUIDOS

PROJETO DE INSTALAÇÕES DE EFLUENTES GASEOSOS

PROJETO DE INSTALAÇÕES DE EFLUENTES TÓXICOS

PROJETO DE INSTALAÇÕES DE EFLUENTES INFLAMMÁVEIS

PROJETO DE INSTALAÇÕES DE EFLUENTES CORROSIVOS

PROJETO DE INSTALAÇÕES DE EFLUENTES REATIVOS

PROJETO DE INSTALAÇÕES DE EFLUENTES PERICULOSOS

PROJETO DE INSTALAÇÕES DE EFLUENTES EXTREMAMENTE PERICULOSOS

PROJETO DE INSTALAÇÕES DE EFLUENTES MUITO PERICULOSOS

PROJETO DE INSTALAÇÕES DE EFLUENTES EXTREMAMENTE MUITO PERICULOSOS

PROJETO DE ARQUITETURA

PROJETO DE ESTRUTURA

PROJETO DE INSTALAÇÕES ELÉTRICAS

PROJETO DE INSTALAÇÕES HIDRÁULICAS E SANITÁRIAS

PROJETO DE INSTALAÇÕES DE VENTILAÇÃO E CLIMATIZAÇÃO

PROJETO DE INSTALAÇÕES DE SINALIZAÇÃO

PROJETO DE INSTALAÇÕES DE SEGURANÇA

PROJETO DE INSTALAÇÕES DE AQUECIMENTO

PROJETO DE INSTALAÇÕES DE RESFRIAMENTO

PROJETO DE INSTALAÇÕES DE ILUMINAÇÃO

PROJETO DE INSTALAÇÕES DE ÁGUA QUENTE

PROJETO DE INSTALAÇÕES DE ÁGUA FRIA

PROJETO DE INSTALAÇÕES DE GÁS

PROJETO DE INSTALAÇÕES DE SÓLIDOS

PROJETO DE INSTALAÇÕES DE LÍQUIDOS

PROJETO DE INSTALAÇÕES DE GASES

PROJETO DE INSTALAÇÕES DE VAPORES

PROJETO DE INSTALAÇÕES DE POLVÉREAS

PROJETO DE INSTALAÇÕES DE NEBLINA

PROJETO DE INSTALAÇÕES DE FUMOS

PROJETO DE INSTALAÇÕES DE CINZAS

PROJETO DE INSTALAÇÕES DE RESÍDUOS

PROJETO DE INSTALAÇÕES DE LIXO

PROJETO DE INSTALAÇÕES DE EFLUENTES

PROJETO DE INSTALAÇÕES DE EFLUENTES SÓLIDOS

PROJETO DE INSTALAÇÕES DE EFLUENTES LÍQUIDOS

PROJETO DE INSTALAÇÕES DE EFLUENTES GASEOSOS

PROJETO DE INSTALAÇÕES DE EFLUENTES TÓXICOS

PROJETO DE INSTALAÇÕES DE EFLUENTES INFLAMMÁVEIS

PROJETO DE INSTALAÇÕES DE EFLUENTES CORROSIVOS

PROJETO DE INSTALAÇÕES DE EFLUENTES REATIVOS

PROJETO DE INSTALAÇÕES DE EFLUENTES PERICULOSOS

PROJETO DE INSTALAÇÕES DE EFLUENTES EXTREMAMENTE PERICULOSOS

PROJETO DE INSTALAÇÕES DE EFLUENTES MUITO PERICULOSOS

PROJETO DE INSTALAÇÕES DE EFLUENTES EXTREMAMENTE MUITO PERICULOSOS