

NOTAS IMPORTANTES

- 1) PARA UMA BOA CURA DO CONCRETO, MANTENHA ÚMIDAS POR PLO MENOS 7 DIAS TODAS AS PEGAS DA ESTRUTURA CONCRETADA, E SE POSSIVEL SEM A RETIRADA DAS FORMAS;
- 2) DESFORMAR A LAJE SOMENTE APOS 21 DIAS;
- 3) QUALQUER DIVIDA COM RELAÇÃO AO PROLETO OU A COMPATIBILIDADE ENTRE OS MESMOS (ARQUITETONICO, ESTRUTURAL, HIDRAULICO E ELETRICO) DEVERA SER ENCAMINHADA AO RESPONSÁVEL PELA EXECUÇÃO DA OBRA;
- 4) NÃO DEIXE, EM NENHUMA HIPÓTESE, DE COLOCAR OS ESTIBROS DOS PILARES NO TRECHO DA ALTURA DAS VIGAS, ISTO PODE ACARRETRAR UM SÉRIO RISCO DE DA ESTRUTURA;
- 5) AS ARMADURAS DEVERÃO ESTAR REINTAS DE FERRUGEM, PRODUTOS OLEOSOS, ARGILA, BARRO, ETC... DE MODO A PERMITIR UMA BOA ANCORAGEM
- 6) ANTES DA MONTAGEM DAS ARMADURAS E PRINCIPALMENTE ANTES DA CONCRETAGEM, PROVIDENCIAR A LIMPEZA DAS FORMAS, COM ESPECIAL ATENÇÃO AOS PES DOS PILARES, ONDE DEVERÁ EXISTIR UMA JANELA DE INSPEÇÃO;

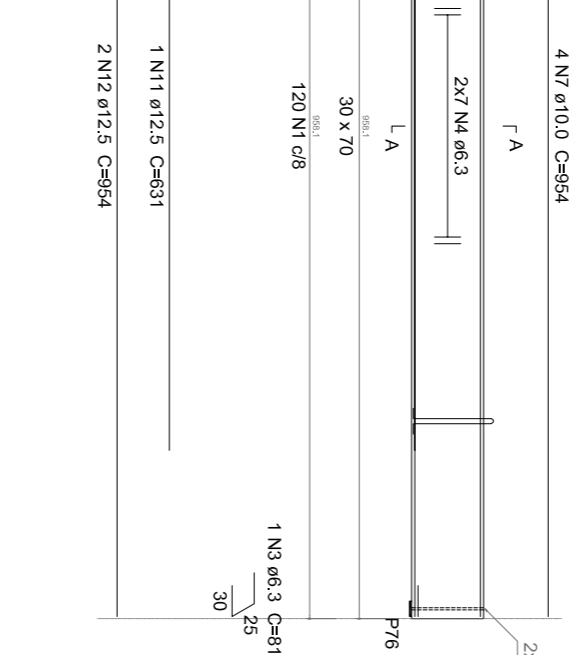
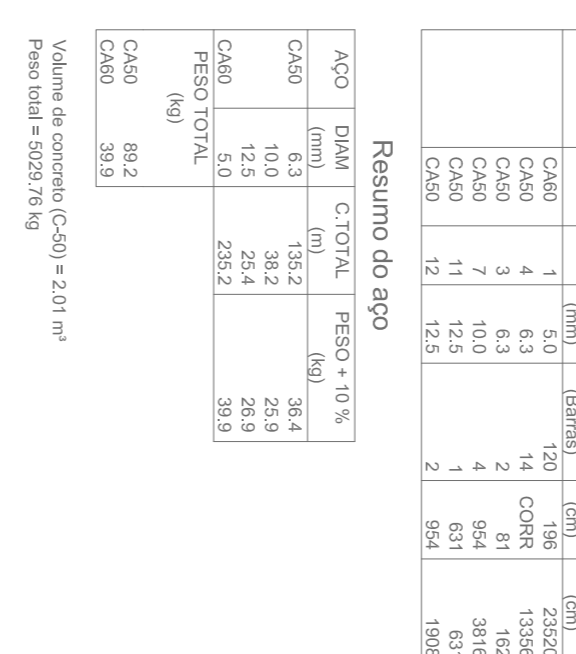
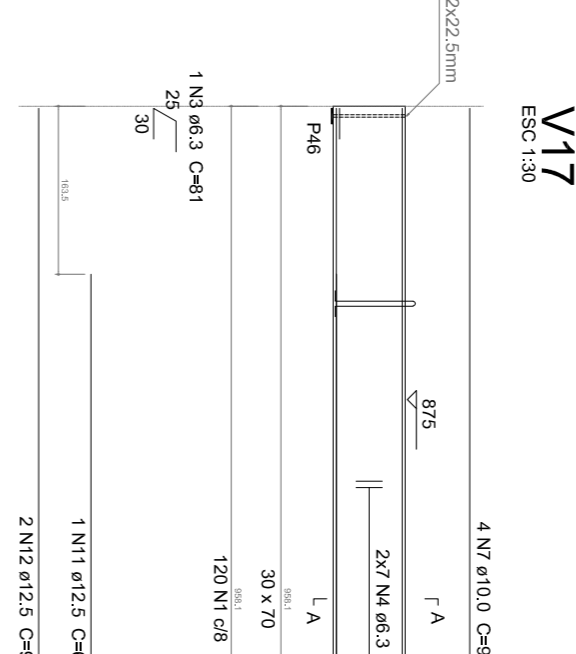
Relação do aço

ELEMENTO	ACO	N	DIAM	QUANT	UNIT	C.TOTAL
CA60	6.3	1	5.0	120	196	23520
CA60	6.3	2	6.3	14	CORR	13360
CA60	10.0	3	6.3	4	CORR	182
CA60	10.0	7	10.0	4	954	3816
CA60	12.5	11	12.5	2	931	1862
CA60	5.0	12	12.5	2	954	1068
CA60	5.0	12	12.5	2	954	1068

Resumo do aço

ACO	DIAM	C.TOTAL	PESO + 10 %
CA60	6.3	128.2	34.5
CA60	10.0	28.2	26.9
CA60	12.5	223.5	37.9
CA60	5.0	259.9	39.3

Volume de concreto (C-50) = 2.01 m³
Peso total = 5029.76 kg



ACO	N	DIAM	QUANT	UNIT	C.TOTAL
CA60	1	5.0	2490	196	488040
CA60	2	6.3	42	CORR	37968
CA60	3	6.3	48	CORR	3888
CA60	4	6.3	210	CORR	200340
CA60	5	6.3	84	CORR	38556
CA60	6	10.0	12	904	10848
CA60	7	10.0	60	954	57240
CA60	8	10.0	24	459	11016
CA60	9	12.5	3	611	1833
CA60	10	12.5	6	904	5424
CA60	11	12.5	15	631	9465
CA60	12	12.5	30	954	28620
CA60	13	12.5	6	346	2076
CA60	14	12.5	12	459	5508

Resumo do aço

ACO	DIAM	C.TOTAL	PESO + 10 %
CA60	6.3	2807.6	755.7
CA60	10.0	791.1	536.5
CA60	12.5	529.3	560.8
CA60	5.0	4880.4	827.5
CA60	1853	827.5	

Volume de concreto (C-50) = 41.73 m³

REV.	DESCRIÇÃO	RESP.
1	VIGAS FONTECOLANE	

Responsável Técnico: **Douglas Fickelini** - Engenharia Civil - CREA 85200/335

Responsável Obra: **Douglas Fickelini**

Projeto: **Pavilhão Industrial em Estrutura Pré-Fabricada de Concreto**

Cliente: **Prefeitura Municipal de Ibiacá**

Data: **07/2023**

Indicada: **Vpr 04**