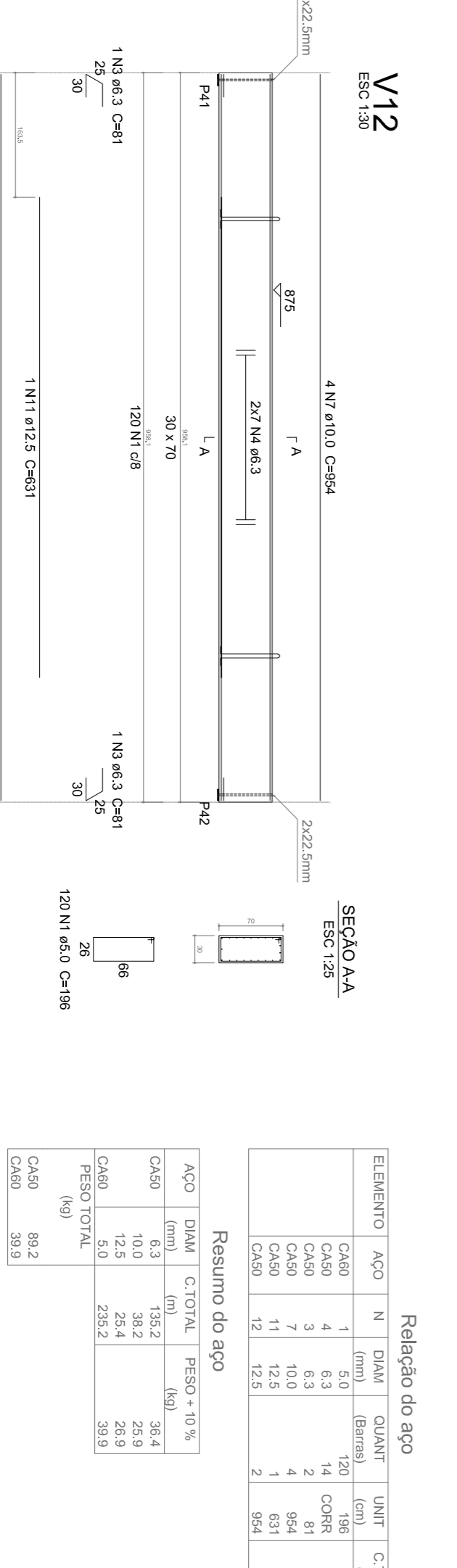
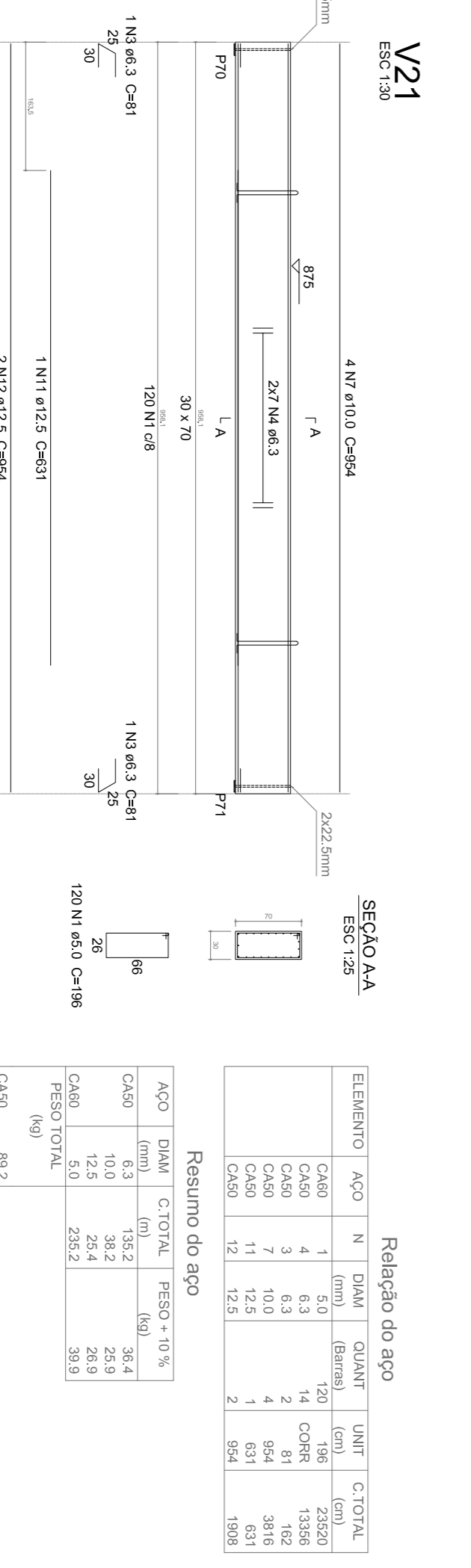
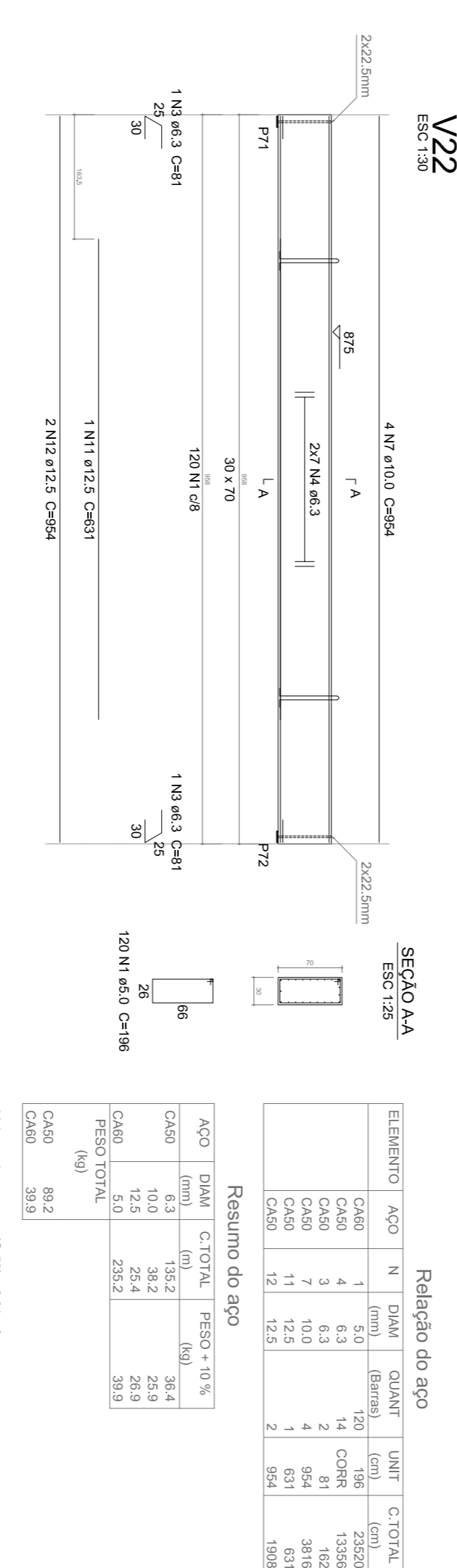
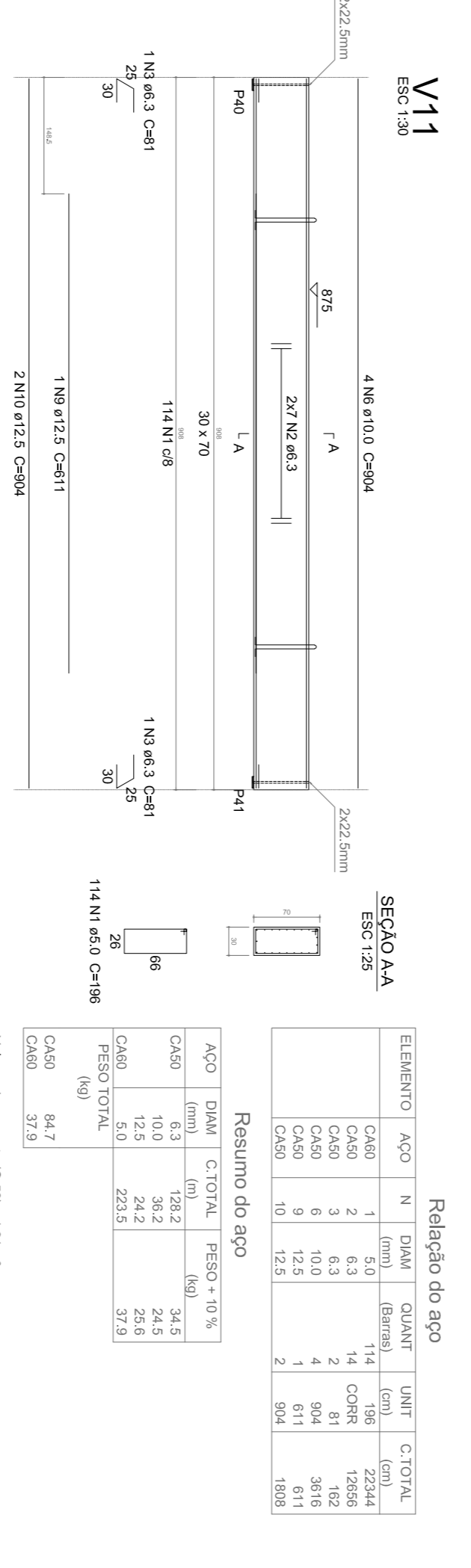
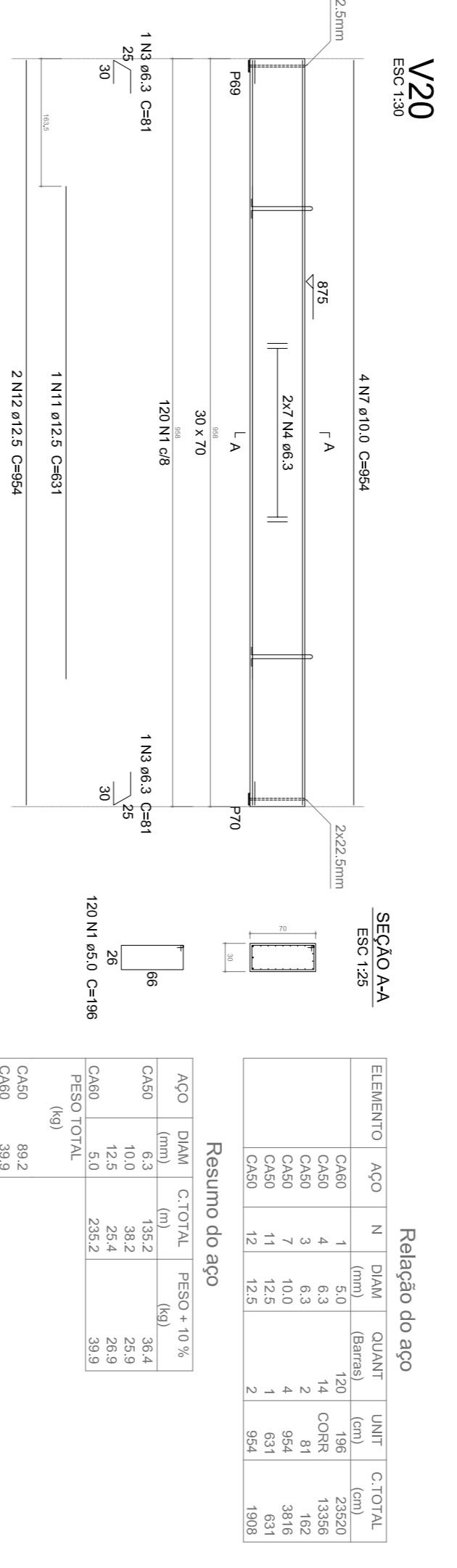
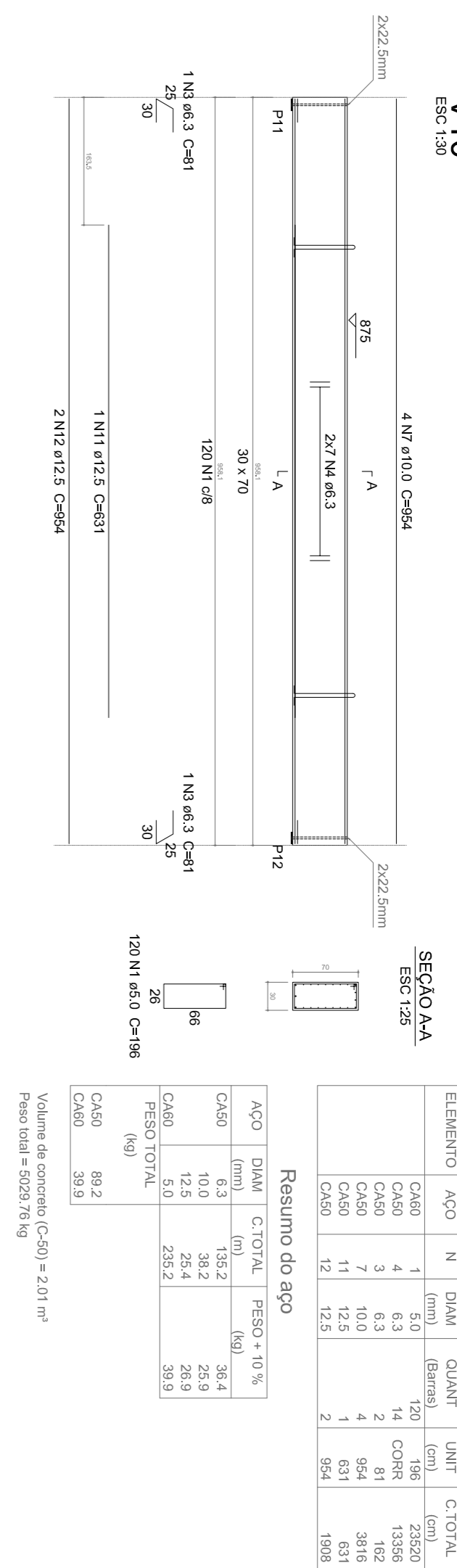
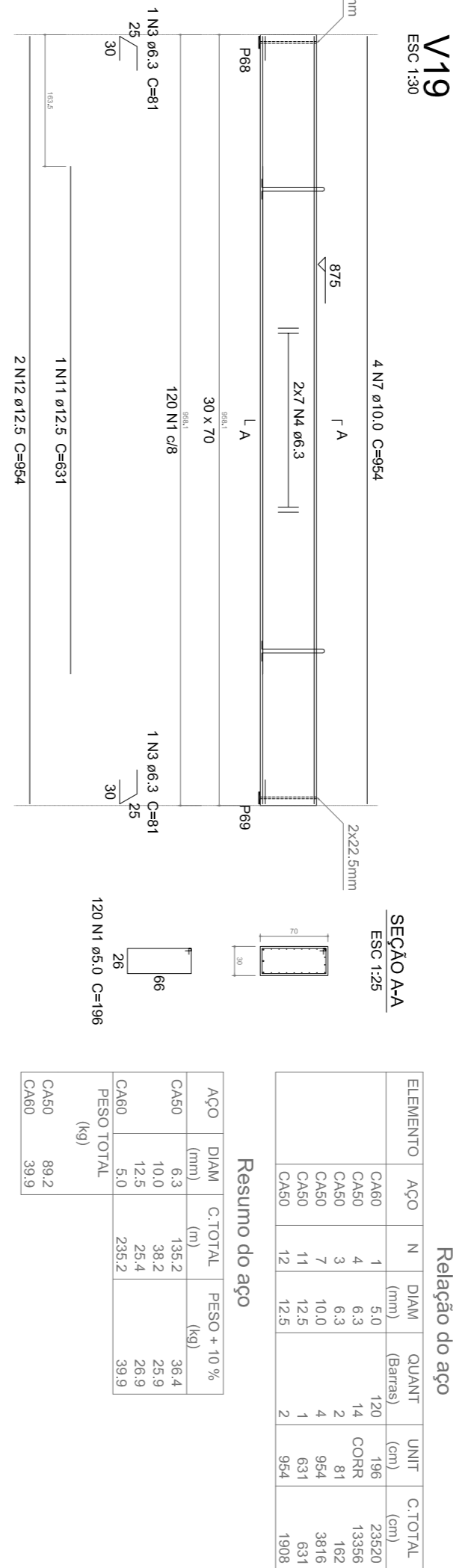
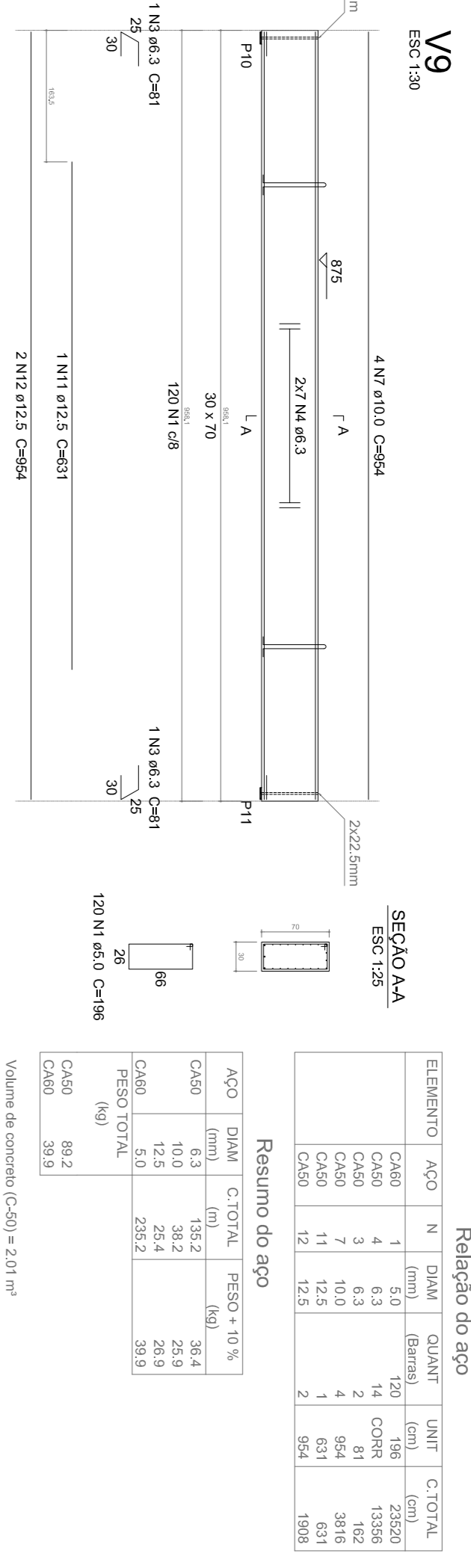


NOTAS IMPORTANTES

- 1) PARA UMA BOA CURA DO CONCRETO, MANTENHA ÚMIDAS POR PLO MENOS 7 DIAS TODAS AS PEGAS DA ESTRUTURA CONCRETADA, E SE POSSIVEL SEM A RETIRADA DAS FORMAS;
- 2) DESFORMAR A LAJE SOMENTE APOS 21 DIAS;
- 3) QUALQUER DIVIDA COM RELAÇÃO AO PROLETO OU A COMPATIBILIDADE ENTRE OS MESMOS (ARQUITETONICO, ESTRUTURAL, HIDRAULICO E ELETRICO) DEVERA SER ENCAMINHADA AO RESPONSÁVEL PELA EXECUÇÃO DA OBRA;
- 4) NÃO DEIXE, EM NENHUMA HIPÓTESE, DE COLOCAR OS ESTIBROS DOS PILARES NO TRECHO DA ALTURA DAS VIGAS, ISTO PODE ACARRETRAR UM SÉRIO RISCO DE DA ESTRUTURA;
- 5) AS ARMADURAS DEVERÃO ESTAR RESENTAS DE FERRUGEM, PRODUTOS OLEOSOS, ARGILA, BARRO, ETC... DE MODO A PERMITIR UMA BOA ANCORAGEM
- 6) ANTES DA MONTAGEM DAS ARMADURAS E PRINCIPALMENTE ANTES DA CONCRETAGEM, PROVIDENCIAR A LIMPEZA DAS FORMAS, COM ESPECIAL ATENÇÃO AOS PES DOS PILARES, ONDE DEVERÁ EXISTIR UMA JANELA DE INSPEÇÃO;



Resumo do aço

ACO	DIAM (mm)	C.TOTAL (m)	PESO + 10 % (kg)	UNIT	C.TOTAL (cm)
CA60	6,3	2807,6	755,7	196	488040
CA60	10,0	791,1	536,5	42	37968
CA60	12,5	529,3	560,8	81	3888
CA60	5,0	4880,4	827,5	210	200340
				84	38556
				12	904
				60	10848
				24	57240
				3	11016
				6	459
				15	9465
				6	5424
				30	9465
				6	28620
				12	2076
				12	5508

Rev. 1 | DESCRIÇÃO

REV.	DESCRIÇÃO	RES.
1	VIGAS FONTE ROANDE	RES.P.

Volume de concreto (C-50) = 41,73 m³

Prefeitura Municipal de Ibiaci

PAVILHÃO INDUSTRIAL EM ESTRUTURA PRÉ-FABRICADA DE CONCRETO

Douglas Fickelini

Vpr 03

07/2023

INDICADA