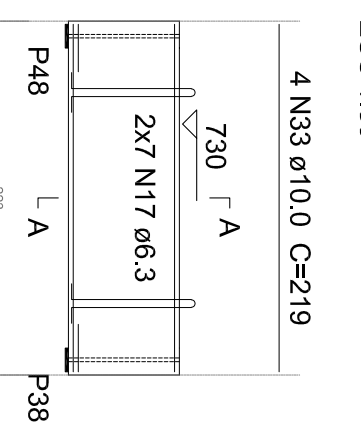


NOTAS IMPORTANTES

- 1) PARA UMA BOA CURA DO CONCRETO, MANTENHA ÚMIDAS POR PLO MENOS 7 DIAS TODAS AS PEÇAS DA ESTRUTURA CONCRETADA, E SE POSSIVEL SEM A RETIRADA DAS FORMAS;
- 2) DEFORMAR A LAJE SOMENTE APOS 21 DIAS;
- 3) QUALQUER DIVIDA COM RELAÇÃO AO PROLETO OU A COMPATIBILIDADE ENTRE OS MESMOS (ARQUITETONICO, ESTRUTURAL, HIDRAULICO E ELETRICO) DEVERA SER ENCAMINHADA AO RESPONSÁVEL PELA EXECUÇÃO DA OBRA;
- 4) NÃO DEIXE, EM NENHUMA HIPÓTESE, DE COLOCAR OS ESTIBROS DOS PILARES NO TRECHO DA ALTURA DAS VIGAS, ISTO PODE ACARRETRAR UM SÉRIO RISCO DE DA ESTRUTURA;
- 5) AS ARMADURAS DEVERÃO ESTAR SEITAS DE FERRUGEM, PRODUTOS OLEOSOS, ARGILA, BARRO, ETC... DE MODO A PERMITIR UMA BOA ANCORAGEM
- 6) ANTES DA MONTAGEM DAS ARMADURAS E PRINCIPALMENTE ANTES DA CONCRETAGEM, PROVIDENCIAR A LIMPEZA DAS FORMAS, COM ESPECIAL ATENÇÃO AOS PES DOS PILARES, ONDE DEVERÁ EXISTIR UMA JANELA DE INSPEÇÃO;

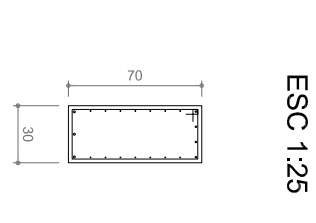
V14

ESC 1:30



SEÇÃO AA

ESC 1:25



Relação do aço

ELEMENTO	ACO	N	DIAM	QUANT	UNIT	C.TOTAL
	CA60	3	5.0	28	196	5488
	CA60	17	6.3	14	CORR	3066
	CA60	6	6.3	2	81	162
	CA60	33	10.0	4	219	676
	CA60	46	12.5	3	219	657
PESO TOTAL						1170.75

Resumo do aço

ACO	DIAM	C.TOTAL	PESO + 10 %
CA60	6.3	32.3	8.7
CA60	10.0	8.8	5.9
CA60	12.5	6.6	7
PESO TOTAL	5.0	54.9	9.3

CA60 21.6
CA60 9.3

Volume de concreto (C-50) = 0.47 m³
Peso total = 1170.75 kg

Relação do aço

ELEMENTO	ACO	N	DIAM	QUANT	UNIT	C.TOTAL
	CA60	3	5.0	69	196	13524
	CA60	10	6.3	14	CORR	7616
	CA60	6	6.3	2	81	162
	CA60	28	10.0	4	544	2178
	CA60	35	12.5	1	396	396
	CA60	36	12.5	3	588	1704
PESO TOTAL						2877

Resumo do aço

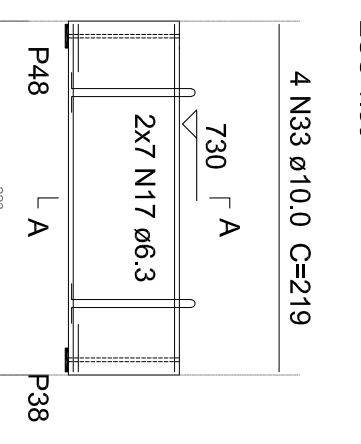
ACO	DIAM	C.TOTAL	PESO + 10 %
CA60	6.3	77.8	20.9
CA60	10.0	21.8	14.8
CA60	12.5	20.6	21.8
PESO TOTAL	5.0	135.3	22.9

CA60 57.5
CA60 22.9

Volume de concreto (C-50) = 1.15 m³
Peso total = 2877 kg

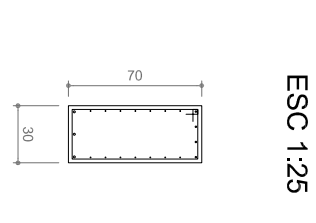
V15

ESC 1:30



SEÇÃO AA

ESC 1:25



Relação do aço

ELEMENTO	ACO	N	DIAM	QUANT	UNIT	C.TOTAL
	CA60	3	5.0	14	196	2744
	CA60	14	6.3	14	CORR	7986
	CA60	6	6.3	2	81	162
	CA60	30	10.0	4	589	2276
	CA60	47	12.5	2	386	792
	CA60	42	12.5	3	593	1779
PESO TOTAL						1412

Resumo do aço

ACO	DIAM	C.TOTAL	PESO + 10 %
CA60	6.3	81.3	21.9
CA60	10.0	22.8	15.4
CA60	12.5	25.8	27.2
PESO TOTAL	5.0	141.2	23.9

CA60 64.6
CA60 23.9

Volume de concreto (C-50) = 1.22 m³
Peso total = 3063.91 kg

Relação do aço

ELEMENTO	ACO	N	DIAM	QUANT	UNIT	C.TOTAL
	CA60	3	5.0	72	196	14112
	CA60	14	6.3	14	CORR	7986
	CA60	6	6.3	2	81	162
	CA60	30	10.0	4	589	2276
	CA60	47	12.5	2	386	792
	CA60	42	12.5	3	593	1779
PESO TOTAL						1779

Resumo do aço

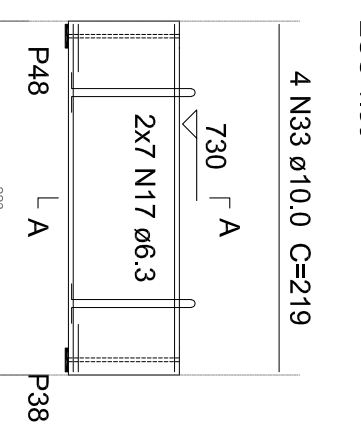
ACO	DIAM	C.TOTAL	PESO + 10 %
CA60	6.3	81.3	21.9
CA60	10.0	22.8	15.4
CA60	12.5	25.8	27.2
PESO TOTAL	5.0	141.2	23.9

CA60 64.6
CA60 23.9

Volume de concreto (C-50) = 1.22 m³
Peso total = 3063.91 kg

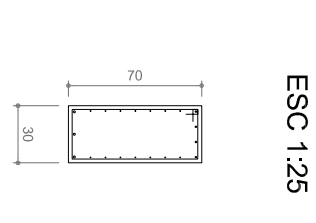
V16

ESC 1:30



SEÇÃO AA

ESC 1:25



Relação do aço

ELEMENTO	ACO	N	DIAM	QUANT	UNIT	C.TOTAL
	CA60	3	5.0	73	196	14308
	CA60	18	6.3	14	CORR	8106
	CA60	6	6.3	2	81	162
	CA60	34	10.0	4	579	2316
	CA60	47	12.5	2	386	792
	CA60	48	12.5	3	603	1809
PESO TOTAL						24.3

Resumo do aço

ACO	DIAM	C.TOTAL	PESO + 10 %
CA60	6.3	82.7	22.3
CA60	10.0	23.2	15.7
CA60	12.5	28.1	27.6
PESO TOTAL	5.0	143.1	24.3

CA60 65.5
CA60 24.3

Volume de concreto (C-50) = 1.22 m³
Peso total = 3061.01 kg

Relação do aço

ELEMENTO	ACO	N	DIAM	QUANT	UNIT	C.TOTAL
	CA60	3	5.0	73	196	14308
	CA60	18	6.3	14	CORR	8106
	CA60	6	6.3	2	81	162
	CA60	34	10.0	4	579	2316
	CA60	47	12.5	2	386	792
	CA60	48	12.5	3	603	1809
PESO TOTAL						1809

Resumo do aço

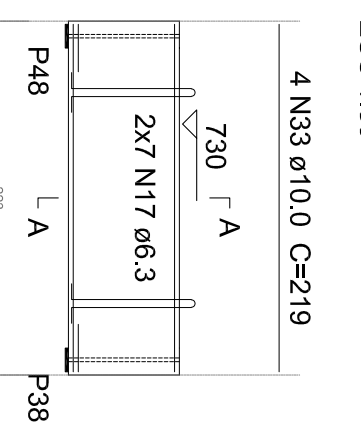
ACO	DIAM	C.TOTAL	PESO + 10 %
CA60	6.3	82.7	22.3
CA60	10.0	23.2	15.7
CA60	12.5	28.1	27.6
PESO TOTAL	5.0	143.1	24.3

CA60 65.5
CA60 24.3

Volume de concreto (C-50) = 1.22 m³
Peso total = 3061.01 kg

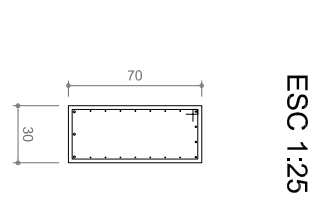
V17

ESC 1:30



SEÇÃO AA

ESC 1:25



Relação do aço

ELEMENTO	ACO	N	DIAM	QUANT	UNIT	C.TOTAL
	CA60	3	5.0	73	196	14308
	CA60	18	6.3	14	CORR	8106
	CA60	6	6.3	2	81	162
	CA60	34	10.0	4	579	2316
	CA60	47	12.5	2	386	792
	CA60	48	12.5	3	603	1809
PESO TOTAL						1809

Resumo do aço

ACO	DIAM	C.TOTAL	PESO + 10 %
CA60	6.3	82.7	22.3
CA60	10.0	23.2	15.7
CA60	12.5	28.1	27.6
PESO TOTAL	5.0	143.1	24.3

CA60 65.5
CA60 24.3

Volume de concreto (C-50) = 1.22 m³
Peso total = 3061.01 kg

Relação do aço

ELEMENTO	ACO	N	DIAM	QUANT	UNIT	C.TOTAL
	CA60	3	5.0	73	196	14308
	CA60	18	6.3	14	CORR	8106
	CA60	6	6.3	2	81	162
	CA60	34	10.0	4	579	2316
	CA60	47	12.5	2	386	792
	CA60	48	12.5	3	603	1809
PESO TOTAL						1809

Resumo do aço

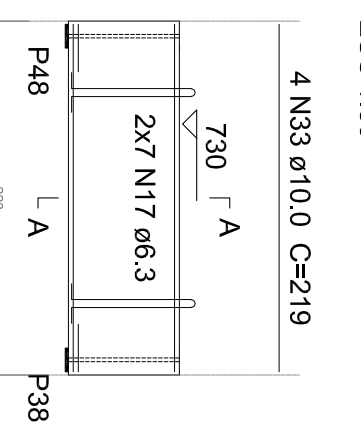
ACO	DIAM	C.TOTAL	PESO + 10 %
CA60	6.3	82.7	22.3
CA60	10.0	23.2	15.7
CA60	12.5	28.1	27.6
PESO TOTAL	5.0	143.1	24.3

CA60 65.5
CA60 24.3

Volume de concreto (C-50) = 1.22 m³
Peso total = 3061.01 kg

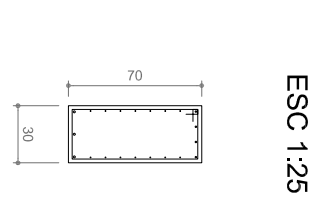
V18

ESC 1:30



SEÇÃO AA

ESC 1:25



Relação do aço

ELEMENTO	ACO	N	DIAM	QUANT	UNIT	C.TOTAL
	CA60	3	5.0	73	196	14308
	CA60	18	6.3	14	CORR	8106
	CA60	6	6.3	2	81	162
	CA60	34	10.0	4	579	2316
	CA60	47	12.5	2	386	792
	CA60	48	12.5	3	603	1809
PESO TOTAL						1809

Resumo do aço

ACO	DIAM	C.TOTAL	PESO + 10 %
CA60	6.3	82.7	22.3
CA60	10.0	23.2	15.7
CA60	12.5	28.1	27.6
PESO TOTAL	5.0	143.1	24.3

CA60 65.5
CA60 24.3

Volume de concreto (C-50) = 1.22 m³
Peso total = 3061.01 kg

Relação do aço

ACO	N	DIAM	QUANT	UNIT	C.TOTAL
CA60	1	5.0	228	196	35688
	2	5.0	70	146	10220
	3	5.0	118	146	17180
	4	5.0	189	146	23922
	5	5.0	6	124	744
	6	6.3	38	81	3076
	7	6.3	66	81	3300
	8	6.3	6	66	264
	9	6.3	28	CORR	3300
	10	6.3	28	CORR	15232
	11	6.3	42	CORR	24738
	12	6.3	14	CORR	7688
	13	6.3	11	138	2158
	14	6.3	42	CORR	23988
	15	6.3	14	CORR	4722
	16	6.3	14	CORR	4722
	17	6.3	14	CORR	3066
	18	6.3	84	CORR	48836
	19	8.0	1	382	382
	20	8.0	2	555	1110
	21	8.0	1	387	387
	22	8.0	2	550	1100
	23	8.0	16	108	1728
	24	10.0	10	944	9440
	25	10.0	4	608	2424
	26	10.0	2	552	1100
	27	10.0	2	552	1100
	28	10.0	6	401	2406
	29	10.0	8	544	4352
	30	10.0	12	589	4