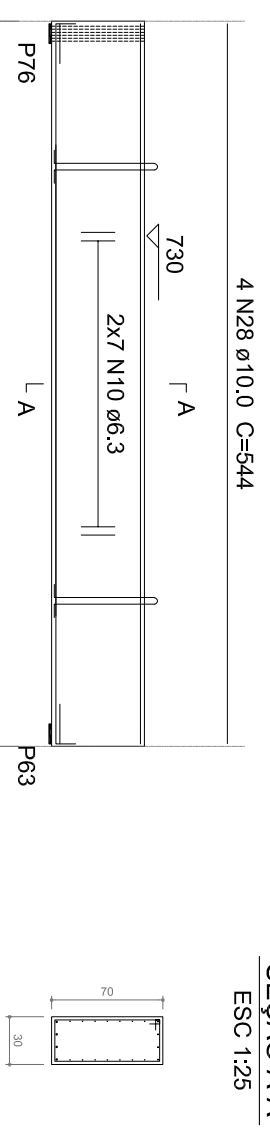


NOTAS IMPORTANTES

- 1) PARA UMA BOA CURA DO CONCRETO, MANTENHA ÚMIDAS POR PLO MENOS 7 DIAS TODAS AS PEGAS DA ESTRUTURA CONCRETADA, E SE POSSIVEL SEM A RETIRADA DAS FORMAS;
- 2) DESFORMAR A LAJE SOMENTE APOS 21 DIAS;
- 3) QUALQUER DIVIDA COM RELAÇÃO AO PROLETO OU A COMPATIBILIDADE ENTRE OS MESMOS (ARQUITETONICO, ESTRUTURAL, HIDRAULICO E ELETRICO) DEVERA SER ENCAMINHADA AO RESPONSÁVEL PELA EXECUÇÃO DA OBRA;
- 4) NÃO DEIXE, EM NENHUMA HIPÓTESE, DE COLOCAR OS ESTIBROS DOS PILARES NO TRECHO DA ALTURA DAS VIGAS, ISTO PODE ACARRETRAR UM SÉRIO RISCO DE DA ESTRUTURA;
- 5) AS ARMADURAS DEVERÃO ESTAR RESENTAS DE FERRUGEM, PRODUTOS OLEOSOS, ARGILA, BARRO, ETC... DE MODO A PERMITIR UMA BOA ANCORAGEM
- 6) ANTES DA MONTAGEM DAS ARMADURAS E PRINCIPALMENTE ANTES DA CONCRETAGEM, PROVIDENCIAR A LIMPEZA DAS FORMAS, COM ESPECIAL ATENÇÃO AOS PES DOS PILARES, ONDE DEVERÁ EXISTIR UMA JANELA DE INSPEÇÃO;

V5

ESC: 1:30



SEÇÃO AA

ESC: 1:25

ELEMENTO	ACO	N	DIAM (mm)	QUANT (Barras)	UNIT (cm)	C.TOTAL (cm)
CA60	3	5,0	69	196	13524	
CA50	10	6,3	14	CORR	7616	
CA50	6	6,3	2	81	162	
CA50	28	10,0	4	544	2176	
CA50	35	12,5	1	356	356	
CA50	36	12,5	3	668	1704	
PESO TOTAL						

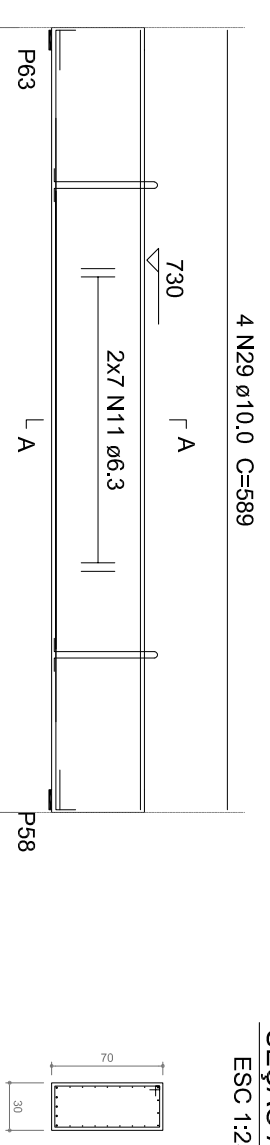
Resumo do aço

ACO	DIAM (mm)	C.TOTAL	PESO + 10 % (kg)
CA50	6,3	77,8	20,9
CA50	10,0	21,8	14,8
CA50	12,5	20,6	21,8
CA50	13,0	153,3	22,9
PESO TOTAL			
CA50	57,5		
CA50	22,9		

Volume de concreto (C-50) = 1,15 m³
Peso total = 8877,26 kg

V6

ESC: 1:30



SEÇÃO AA

ESC: 1:25

ELEMENTO	ACO	N	DIAM (mm)	QUANT (Barras)	UNIT (cm)	C.TOTAL (cm)
CA60	3	5,0	75	196	14700	
CA50	11	6,3	14	CORR	8246	
CA50	6	6,3	2	81	162	
CA50	29	10,0	4	589	2356	
CA50	37	12,5	2	401	802	
CA50	38	12,5	3	613	1839	
PESO TOTAL						

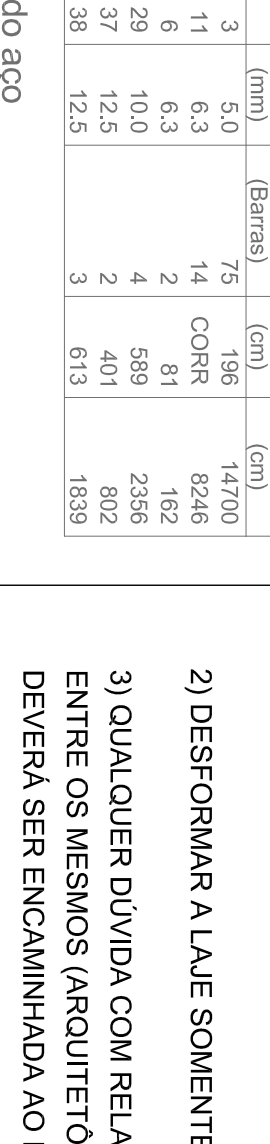
Resumo do aço

ACO	DIAM (mm)	C.TOTAL	PESO + 10 % (kg)
CA50	6,3	84,1	22,6
CA50	10,0	23,6	16
CA50	12,5	26,5	28
CA50	13,0	147	21,9
PESO TOTAL			
CA50	66,6		
CA50	24,9		

Volume de concreto (C-50) = 1,25 m³
Peso total = 3113,25 kg

V7

ESC: 1:30



SEÇÃO AA

ESC: 1:25

ELEMENTO	ACO	N	DIAM (mm)	QUANT (Barras)	UNIT (cm)	C.TOTAL (cm)
CA60	3	5,0	65	196	14112	
CA50	14	6,3	14	CORR	7868	
CA50	30	10,0	2	581	2276	
CA50	41	12,5	2	381	782	
CA50	42	12,5	3	593	1779	
PESO TOTAL						

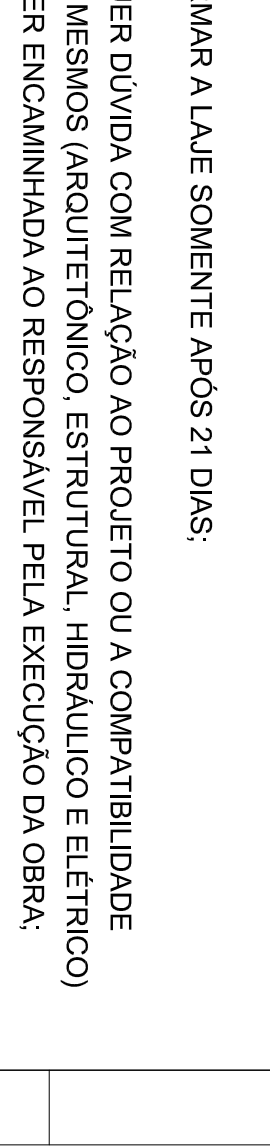
Resumo do aço

ACO	DIAM (mm)	C.TOTAL	PESO + 10 % (kg)
CA50	6,3	81,3	21,9
CA50	10,0	22,8	15,4
CA50	12,5	25,7	27,1
CA50	13,0	141,2	23,9
PESO TOTAL			
CA50	64,5		
CA50	21,3		

Volume de concreto (C-50) = 1,2 m³
Peso total = 3005,25 kg

V8

ESC: 1:30



SEÇÃO AA

ESC: 1:25

ELEMENTO	ACO	N	DIAM (mm)	QUANT (Barras)	UNIT (cm)	C.TOTAL (cm)
CA60	3	5,0	61	196	13524	
CA50	16	6,3	14	CORR	4732	
CA50	6	6,3	2	81	162	
CA50	32	10,0	4	338	1352	
CA50	44	12,5	2	280	280	
CA50	45	12,5	1	350	700	
PESO TOTAL						

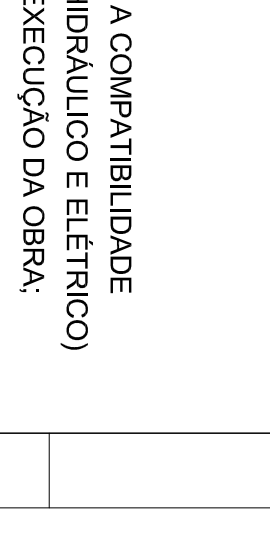
Resumo do aço

ACO	DIAM (mm)	C.TOTAL	PESO + 10 % (kg)
CA50	6,3	49	13,2
CA50	10,0	13,6	9,2
CA50	12,5	9,8	10,4
CA50	5,0	84,3	14,3
PESO TOTAL			
CA50	32,7		
CA50	14,3		

Volume de concreto (C-50) = 1,2 m³
Peso total = 3008,51 kg

V9

ESC: 1:30



SEÇÃO AA

ESC: 1:25

ELEMENTO	ACO	N	DIAM (mm)	QUANT (Barras)	UNIT (cm)	C.TOTAL (cm)
CA60	3	5,0	15	196	4900	
CA50	15	6,3	14	CORR	2730	
CA50	6	6,3	2	81	162	
CA50	31	10,0	4	195	780	
CA50	43	12,5	3	195	585	
PESO TOTAL						

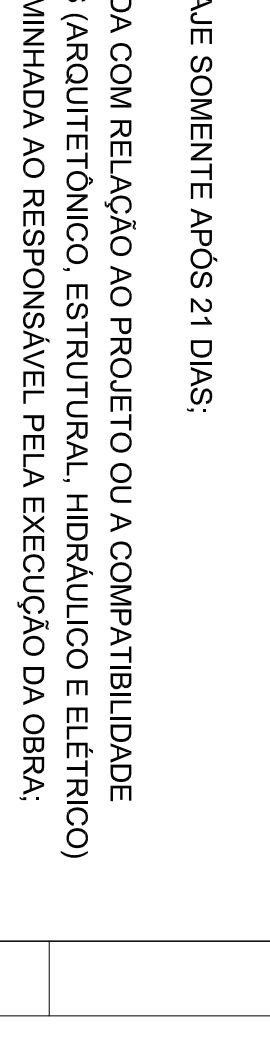
Resumo do aço

ACO	DIAM (mm)	C.TOTAL	PESO + 10 % (kg)
CA50	6,3	7,8	7,8
CA50	10,0	2,9	5,3
CA50	12,5	5,9	6,2
CA50	5,0	49	8,3
PESO TOTAL			
CA50	19,3		
CA50	8,3		

Volume de concreto (C-50) = 0,42 m³
Peso total = 1042,91 kg

V10

ESC: 1:30



SEÇÃO AA

ESC: 1:25

ELEMENTO	ACO	N	DIAM (mm)	QUANT (Barras)	UNIT (cm)	C.TOTAL (cm)
CA60	3	5,0	43	196	8428	
CA50	16	6,3	14	CORR	4732	
CA50	6	6,3	2	81	162	
CA50	32	10,0	4	338	1352	
CA50	44	12,5	2	280	280	
CA50	45	12,5	1	350	700	
PESO TOTAL						

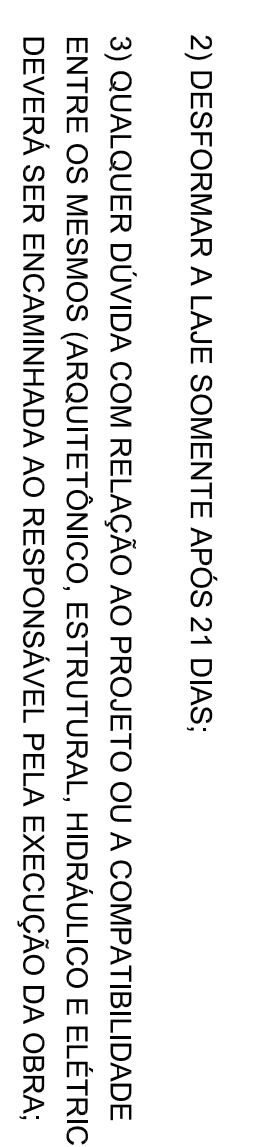
Resumo do aço

ACO	DIAM (mm)	C.TOTAL	PESO + 10 % (kg)
CA50	6,3	49	13,2
CA50	10,0	13,6	9,2
CA50	12,5	9,8	10,4
CA50	5,0	84,3	14,3
PESO TOTAL			
CA50	32,7		
CA50	14,3		

Volume de concreto (C-50) = 0,72 m³
Peso total = 1797,34 kg

V11

ESC: 1:30



SEÇÃO AA

ESC: 1:25

ELEMENTO	ACO	N	DIAM (mm)	QUANT (Barras)	UNIT (cm)	C.TOTAL (cm)
CA60	3	5,0	75	196	14700	
CA50	11	6,3	14	CORR	8246	
CA50	6	6,3	2	81	162	
CA50	29	10,0	4	589	2356	
CA50	37	12,5	2	401	802	
CA50	38	12,5	3	613	1839	
PESO TOTAL						

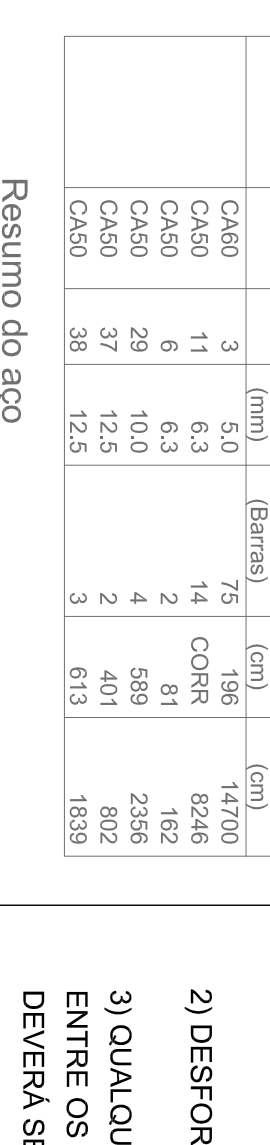
Resumo do aço

ACO	DIAM (mm)	C.TOTAL	PESO + 10 % (kg)
CA50	6,3	84,1	22,6
CA50	10,0	23,6	16
CA50	12,5	26,5	28
CA50	13,0	147	21,9
PESO TOTAL			
CA50	66,6		
CA50	24,9		

Volume de concreto (C-50) = 1,25 m³
Peso total = 3113,25 kg

V12

ESC: 1:30



SEÇÃO AA

ESC: 1:25

ELEMENTO	ACO	N	DIAM (mm)	QUANT (Barras)	UNIT (cm)	C.TOTAL (cm)
CA60	3	5,0	75	196	14700	
CA50	11	6,3	14	CORR	8246	
CA50	6	6,3	2	81	162	
CA50	29	10,0	4	589	2356	
CA50	37	12,5	2	401	802	
CA50	38	12,5	3	613	1839	
PESO TOTAL						

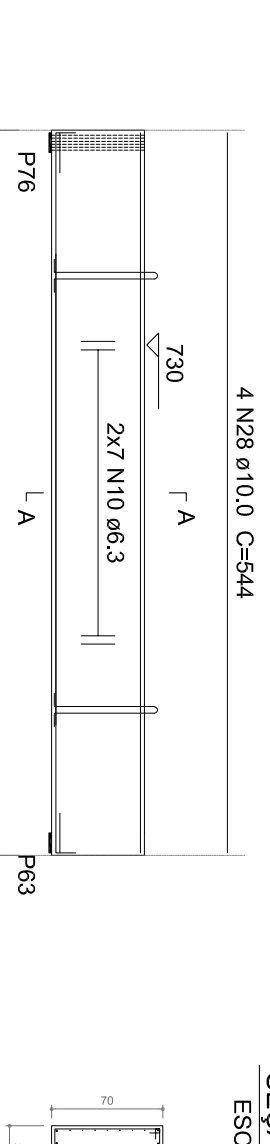
Resumo do aço

ACO	DIAM (mm)	C.TOTAL	PESO + 10 % (kg)
CA50	6,3	84,1	22,6
CA50	10,0	23,6	16
CA50	12,5	26,5	28
CA50	13,0	147	21,9
PESO TOTAL			
CA50	66,6		
CA50	24,9		

Volume de concreto (C-50) = 1,25 m³
Peso total = 3113,25 kg

V13

ESC: 1:30



SEÇÃO AA

ESC: 1:25

ELEMENTO	ACO	N	DIAM (mm)	QUANT (Barras)	UNIT (cm)	C.TOTAL (cm)
CA60	3	5,0	69	196	13524	
CA50	10	6,3	14	CORR	7616	
CA50	6	6,3	2	81	162	
CA50	28	10,0	4	544	2176	
CA50	35	12,5	1	356	356	
CA50	36	12,5	3	668	1704	
PESO TOTAL						

Resumo do aço

ACO	DIAM (mm)	C.TOTAL	PESO + 10 % (kg)
CA50	6,3	77,8	20,9
CA50	10,0	21,8	14,8
CA50	12,5	20,6	21,8
CA50	13,0	153,3	22,9
PESO TOTAL			
CA50	57,5		
CA50	22,9		

Volume de concreto (C-50) = 1,15 m³
Peso total = 8877,26 kg

V14

ESC: 1:30