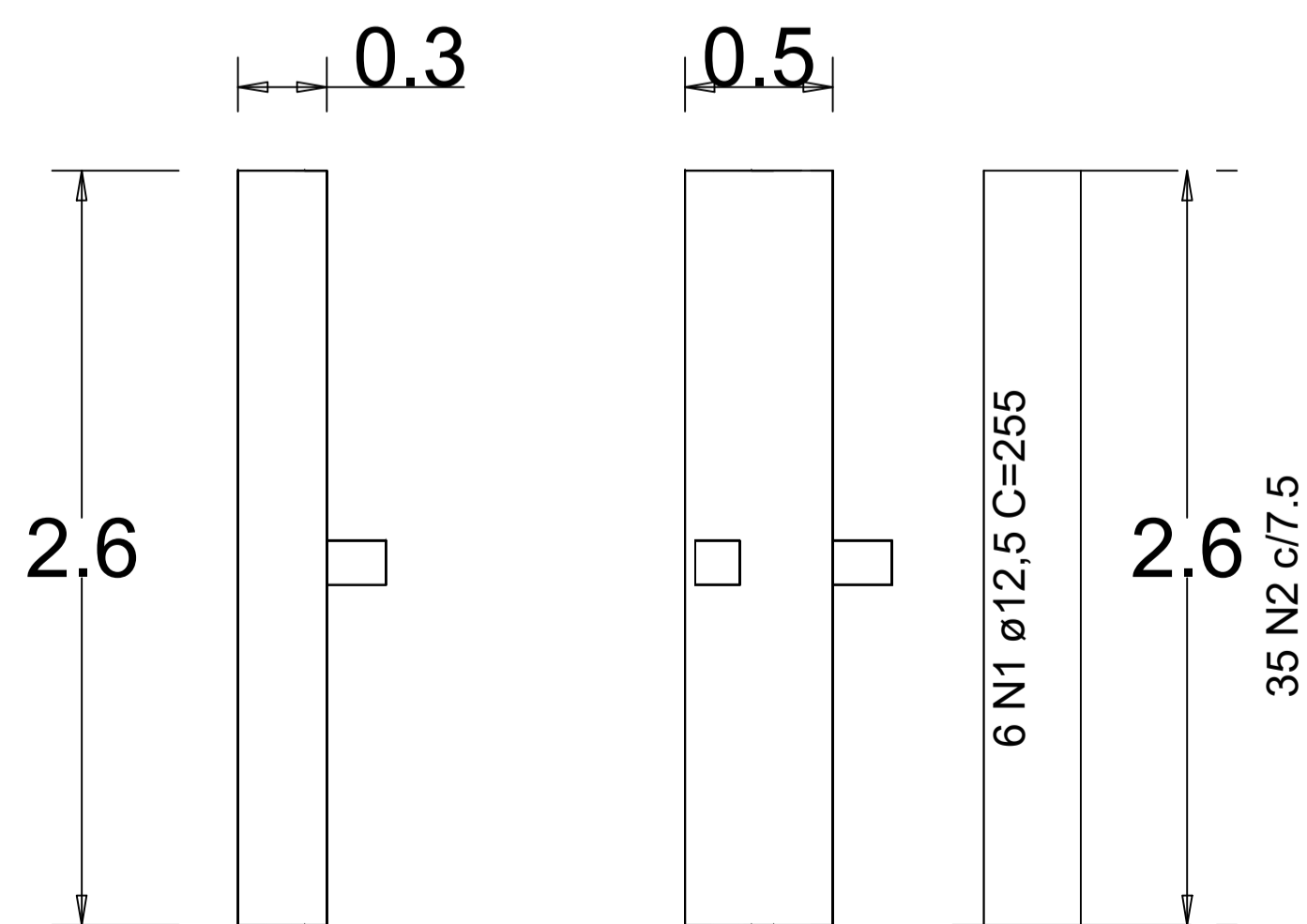
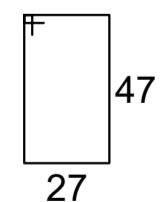
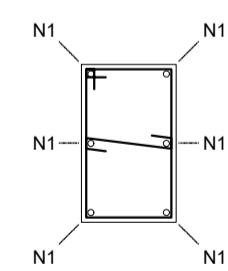


P1;P14;P15;P26;P27;P31;P32;P36;P39;P50;P51;P55;P56;P60;P61;P65;P66



SEÇÃO L4=L3
ESC 1:20




35 N2 ø5.0 C=160
35 N3 ø5.0 C=41

GRUPO	PILAR	b (cm)	a (cm)	h(m)	Area 1 estaca (m²)	Volume (m³)
PILARES PEQUENOS	P1	30	50	2,6	0,196	0,39
	P14	30	50	2,6	0,196	0,39
	P15	30	50	2,6	0,196	0,39
	P26	30	50	2,6	0,196	0,39
	P27	30	50	2,6	0,196	0,39
	P31	30	50	2,6	0,196	0,39
	P32	30	50	2,6	0,196	0,39
	P36	30	50	2,6	0,196	0,39
	P39	30	50	2,6	0,196	0,39
	P50	30	50	2,6	0,196	0,39
	P51	30	50	2,6	0,196	0,39
	P55	30	50	2,6	0,196	0,39
	P56	30	50	2,6	0,196	0,39
	P60	30	50	2,6	0,196	0,39
	P61	30	50	2,6	0,196	0,39
P65	30	50	2,6	0,196	0,39	
P66	30	50	2,6	0,196	0,39	
GRUPO A	P16	40	70	15,5	0,385	4,34
	P28	40	70	15,5	0,385	4,34
	P33	40	70	15,5	0,385	4,34
	P40	40	70	15,5	0,385	4,34
	P52	40	70	15,5	0,385	4,34
	P57	40	70	15,5	0,385	4,34
	P62	40	70	15,5	0,385	4,34
GRUPO B	P41	40	70	12,9	0,385	3,61
	P42	40	70	12,9	0,385	3,61
	P43	40	70	12,9	0,385	3,61
	P44	40	70	12,9	0,385	3,61
	P45	40	70	12,9	0,385	3,61
	P46	40	70	12,9	0,385	3,61
	P47	40	70	12,9	0,385	3,61

GRUPO	PILAR	b (cm)	a (cm)	h(m)	Area 1 estaca (m²)	Volume (m³)
GRUPO C	P3	40	60	14,3	0,283	3,43
	P4	40	60	14,3	0,283	3,43
	P5	30	50	14,3	0,196	2,15
	P6	40	60	14,3	0,283	3,43
	P7	30	50	14,3	0,196	2,15
	P8	40	60	14,3	0,283	3,43
	P9	30	50	14,3	0,196	2,15
	P10	40	60	14,3	0,283	3,43
	P11	40	60	14,3	0,283	3,43
	P12	40	60	14,3	0,283	3,43
	P68	40	60	14,3	0,283	3,43
	P69	40	60	14,3	0,283	3,43
	P70	40	60	14,3	0,283	3,43
	P71	40	60	14,3	0,283	3,43
	P72	40	60	14,3	0,283	3,43
P74	40	60	14,3	0,283	3,43	
P76	40	60	14,3	0,283	3,43	
GRUPO D	P17	30	30	5,2	0,071	0,47
	P18	30	30	5,2	0,071	0,47
	P19	30	30	5,2	0,071	0,47
	P20	30	30	5,2	0,071	0,47
	P21	30	30	5,2	0,071	0,47
	P22	30	30	5,2	0,071	0,47
	P23	30	30	5,2	0,071	0,47
GRUPO E	P25	40	70	15,5	0,385	4,34
	P30	40	70	15,5	0,385	4,34
	P35	40	70	15,5	0,385	4,34
	P49	40	70	15,5	0,385	4,34
	P54	40	70	15,5	0,385	4,34
	P59	40	70	15,5	0,385	4,34
	P64	40	70	15,5	0,385	4,34

GRUPO	PILAR	b (cm)	a (cm)	h(m)	Area 1 estaca (m²)	Volume (m³)
GRUPO F	P24	30	30	6,2	0,071	0,56
	P29	30	30	6,2	0,071	0,56
	P34	30	30	6,2	0,071	0,56
	P37	30	30	6,2	0,071	0,56
	P38	30	30	6,2	0,071	0,56
	P48	30	30	6,2	0,071	0,56
	P53	30	30	6,2	0,071	0,56
	P58	30	30	6,2	0,071	0,56
	P63	30	30	6,2	0,071	0,56
	P73	30	30	6,2	0,071	0,56
GRUPO G	P75	30	30	6,2	0,071	0,56
	P2	30	70	14,3	0,385	3,00
	P13	30	70	14,3	0,385	3,00
	P67	30	70	14,3	0,385	3,00

REV.	DESCRIÇÃO	RESP.
	PILARES	


Prefeitura Municipal de Ibiáçã
 Projeto: PAVILHÃO INDUSTRIAL EM ESTRUTURA PRÉ-FABRICADA DE CONCRETO
 Responsável Técnico: **Douglas Folchini** (Engenheiro Civil, CREA: 15201/335)
 Endereço da Obra: R5 447 KM 12 - SEÇÃO NAVEGANTES
 Endereço da Prefeitura: Rua do Intendente, 310 - Centro
 Escala: INDICADA
 Data: 07/2023
 Prancha: **P 01**

DETALHAMENTO PILARES PEQUENOS
ESC. 1:100